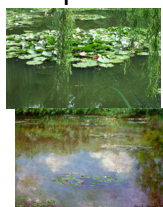




расположен в 76 км к северо-западу от Парижа и в 66 км к юго-востоку от Руана, 7 км от Вернона.

На пути из Парижа в Нормандию, между находится Живерни, прославившийся благодаря Клоду Моне. Здесь, в Живерни находится дом этого известного художника – импрессиониста, здесь же находится и сад с прудом где Клод Моне писал КУВШИНКИ.



Как правило, ни один любитель импрессионизма не уезжает из Франции, не побывав в Живерни.

Живерни (Giverny) является настоящим местом паломничества любителей искусства. В этом живописном месте расположена усадьба Клода Моне.



Сад до сих пор поддерживается в таком же состоянии, что в начале прошлого века. Когда идешь по саду, кажется, что это – ожившие картины Моне. Только еще ярче. Аромат от цветов – бесподобен. Тот же самый мостик, что на картине, те же самые красные и белые кувшинки, вода в ручье. Сад сначала кажется небольшим, но это

только первое впечатление, когда находишься на верхней террасе. А потом, оказывается, есть еще нижняя, где самое «картинное». Тишина, покой, умиротворение, маленький райский уголок. Ощущение от сада такое, что это все – естественное, что все создала сама природа, а не дизайнеры.

Дом сохранил атмосферу быта художника, его личные вещи, семейные фотографии, мебель.

После визита к Моне, немецкий искусствовед Юлиуса Майер-Графф отметил: "Лучше всего Моне раскрывает себя своим садом, который он посадил вокруг загородного дома. Он создавал его по тем же принципам, что и свои живописные полотна... Каждый отдельный цветок вливается в общую гармонию красок".



По соседству с известными полотнами самого Моне здесь выставлена богатая коллекция японской гравюры, которую хозяин дома собирал на протяжении нескольких лет. Глядя на великолепные сады, окружающие усадьбу, сказочные пруды, заросшие кувшинками и лилиями, начинаешь понимать истоки вдохновения великого мастера.

В Живерни также находится Музей Американского Искусства, в котором представлена коллекция произведений американских художников-импрессионистов.



Дом-музей Клода Моне открыт для посещения с апреля по октябрь, выходной – понедельник.