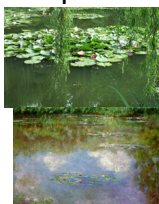


### ЖИВЕРНИ



расположен в 76 км к северо-западу от Парижа и в 66 км к юго-востоку от Руана, 7 км от Вернона.

На пути из Парижа в Нормандию, между находится Живерни, прославившийся благодаря Клоду Моне. Здесь, в Живерни находится дом этого известного художника – импрессиониста, здесь же находится и сад с прудом где Клод Моне писал КУВШИНКИ.



Как правило, ни один любитель импрессионизма не уезжает из Франции, не побывав в Живерни.

Живерни (Giverny) является настоящим местом паломничества любителей искусства. В этом живописном месте расположена усадьба Клода Моне.





Дом девики Клода Моне открыт для посещения с апреля по октябрь, выходной –